

## ACESSÓRIOS ABRAÇADEIRAS PORTA BICOS

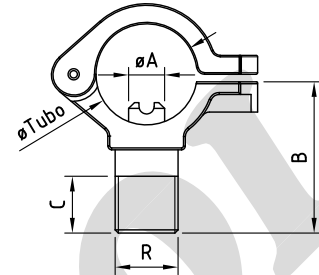
Linha de acessórios para fixação de bicos pulverizadores em tubulações de maneira prática e rápida instalação que elimina cortes, soldas, roscas, luvas e niples; reduzindo custo de mão de obra e tempo de montagem;

### ABRAÇADEIRA SEM CORTA GOTAS



Material: Polipropileno;  
Pressão Máxima: 20 BAR;  
Temperatura Máxima: 70°C;  
Incluso: Anel o'ring de vedação e parafuso de fixação;  
Opcional: Porca de trava para bico tipo ponta.

Código	Dimensões [mm]				
	øTubo	øA	B	C	R
UM-220	20mm	7	-	15	3/8" Macho ou 1/4" Fêmea
UM-221	1/2" (21mm)	10	38		
UM-222	3/4" (26mm)		40		
UM-223	1" (33mm)		45		



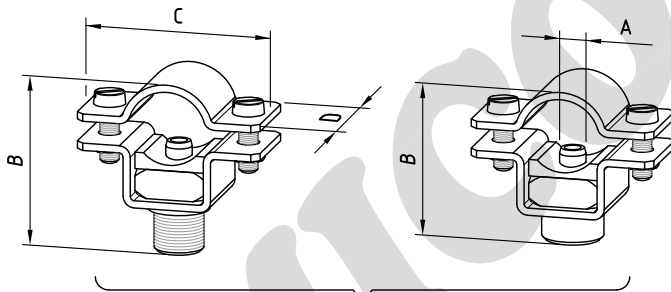
### ABRAÇADEIRA CORPO METÁLICO

Código	øTubo	ø A	Rosca								Dimensões Aproximadas [mm]		
			1/8"		1/4"		3/8"		1/2"		B	C	D
			Mac.	Fêm.	Mac.	Fêm.	Mac.	Fêm.	Mac.	Fêm.			
UM-261	3/4" (26mm)	7mm	A	B	C	D	E	-	-	-	54	65	25
UM-262	1" (33mm)	10mm	A	B	C	D	E	-	-	-	58		
UM-263	1. 1/4" (42mm)	14mm	A	B	C	D	E	F	G	-	62	70	30
UM-264	1. 1/2" (48mm)		A	B	C	D	E	F	G	H	75		
UM-265	2" (60mm)		A	B	C	D	E	F	G	H	88	94	32

Material: Em Latão fundido para os modelos UM-233 e UM-234, e para os modelos UM-261 ao UM-265 travas em Aço Inox e corpo central em Aço Inox ou Latão.  
Pressão Máxima: 25 BAR;  
Opcional: Porca de trava para bicos tipo ponta nos modelos com rosca macho 3/8" BSP.

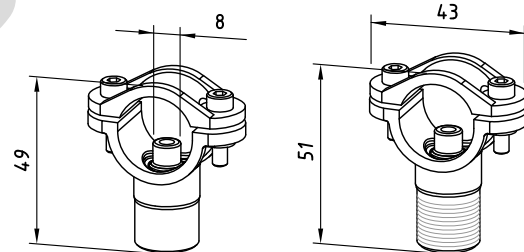
Exemplo: Abraçadeira corpo metálico para tubo ø1" Rosca 3/8" macho; Cód. UM-262E

Modelos com abas em aço inox 304 e corpo central em latão ou aço inox 304.



Modelos UM-261 ao UM-265

Modelos fabricados totalmente em latão fundido



UM-233  
R.1/4" BSP Fêmea

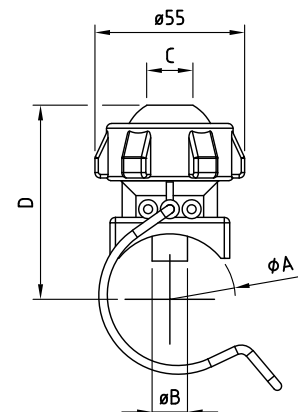
UM-234  
R.3/8" BSP Macho

### ABRAÇADEIRA ESFÉRICA DIRECIONADA

Material: Corpo e esfera em polipropileno com argola de fixação em aço inox;  
Pressão Máxima: 7 BAR;  
Aplicação: Fixação de bicos pulverizadores dos mais variados modelos, com a possibilidade de direcionamento do jato conforme a necessidade, de maneira a otimizar a aplicação sem a necessidade de ajustes e modificações no posicionamento da tubulação;  
Vantagem: Rapidez de montagem, proporcionando redução nos custos de mão de obra de instalação e do tempo de montagem e execução de projetos;  
Temperatura Máxima: 70°C;  
Ângulo de ação máximo: 45°;  
Rosca: Fêmea BSP.



Código	øA Tubo	ø B	C Rosca	D
UM-235	1" (33mm)	14mm	1/4"	54
UM-236			3/8"	
UM-237	1. 1/4" (42mm)		1/4"	59
UM-238			3/8"	
UM-239	1. 1/2" (48mm)		1/2"	62
UM-240			1/4"	
UM-241		3/8"		
UM-242		1/2"		



## ACESSÓRIOS

### ABRAÇADEIRAS E CONEXÕES PORTA BICOS

#### PORTA BICO PARA CONEXÃO EM MANGUEIRA

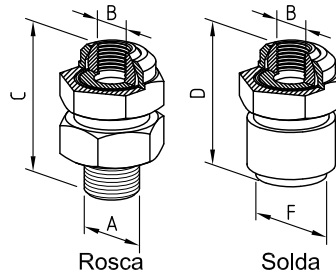


Material: Polipropileno;  
Modelos nas Figuras L ou T;  
Fixação do bico com porca.

Código	øTubo	Figura
UM-210	ø3/8" (10mm)	T
UM-211	1/2" (13mm)	
UM-215	ø3/8" (10mm)	L
UM-216	1/2" (13mm)	



#### ARTICULAÇÃO ESFÉRICA DIRECIONADA



Material: Latão, Aço Inox,  
Bronze, Alumínio, PVC ou Nylon  
Ângulo de ação: 45°

Conexões do tipo rosca Macho nos padrões BSP ou NPT, ou modelo com rebaixo para solda em tubulações.

#### PORTA BICOS ARTICULADO



Material: Polipropileno;  
Modelos Articulado ou Bi-Articulado;  
Rosca de conexão BSP;  
Fixação do bico com porca.

Código	Rosca	Modelo
UM-201	1/4"	Articulado
UM-202	3/8"	
UM-205	1/4"	Bi-Articulado
UM-206	3/8"	

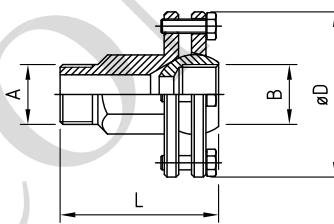


Código	Rosca "A"					Solda	Rosca "B"	C	D
	A	B	C	D	E				
UM-502					-	15	1/8"	33	29
UM-503	1/8"	1/4"	3/8"	1/2"	-	19	1/4"	37	34
UM-504					3/4"	22	3/8"	38	35
UM-505	3/8"	1/2"	3/4"	1"	-	25	1/2"	45	45

#### ARTICULAÇÃO ESFÉRICA COM FLANGE

Conexões especialmente desenvolvidas para ambientes agressivos sujeitos a pancadas e intensas vibrações. Sua flange fixada por meio de parafusos de travamento mantém o bico preso firmemente na posição desejada.

Material: Latão ou Aço inox;  
Ângulo de ação de 40°;  
Conexão com rosca BSP ou NPT.



Código	Rosca A	Rosca B	L (mm)	D
UM-508	1"	1"	89	92
UM-509	1. 1/4"	1. 1/4"	130	
UM-510	1. 1/2"		133	
UM-511	1. 1/4"		130	
UM-512	1. 1/4"	1. 1/2"	133	158
UM-513	1. 1/2"			
UM-514	2"	2"	203	
UM-515	2. 1/2"	2. 1/2"	229	

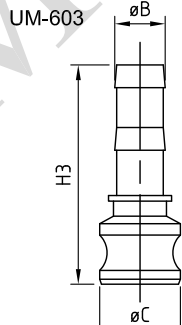
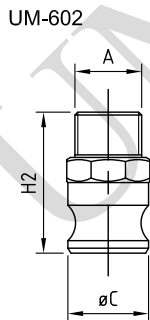
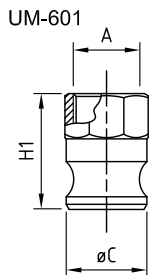
#### ABRAÇADEIRA COM CORTA GOTAS



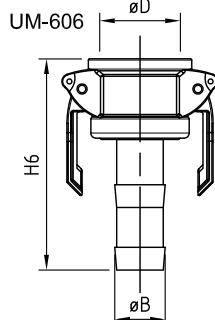
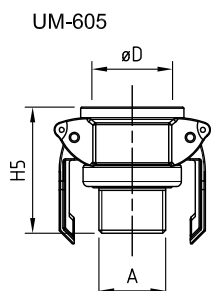
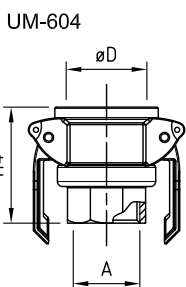
Material: Polipropileno  
Pressão Máxima: 20 BAR  
Temperatura Máxima: 70°C

Código	øTubo	øFuro
UM-226	20mm	7mm
UM-227	1/2" (21mm)	10mm
UM-228	3/4" (26mm)	
UM-229	1" (33mm)	

Adaptadores:

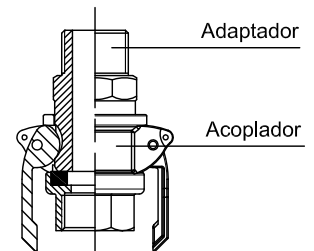


Acopladores:



#### ENGATE RÁPIDO TIPO REFINARIA

As conexões de Engate Rápido Tipo Refinaria, são robustas e foram especialmente projetadas para facilidade de montagem, eliminando ferramentas de aperto, porém, garantindo total segurança e confiabilidade contra vazamentos. Material: Aço inox ou Alumínio; Conexão com rosca BSP.



Nom.	Rosca A BSP	øB (mm)	øC (mm)	øD (mm)	H1 (mm)	H2 (mm)	H3 (mm)	H4 (mm)	H5 (mm)	H6 (mm)
1/2"	1/2"	-	32.0	32.4	38.0	56.0	-	46.0	48.0	-
3/4"	3/4"	20.7	32.0	32.4	38.0	56.0	87.0	50.0	48.0	80.0
1"	1"	27.0	36.7	37.3	46.5	69.0	104.0	60.0	61.0	99.0
1. 1/4"	1. 1/4"	33.8	45.5	46.0	55.0	77.0	115.0	66.0	68.0	110.0
1. 1/2"	1. 1/2"	40.5	53.4	54.0	58.5	80.0	118.0	70.5	70.5	114.0
2"	2"	52.0	63.0	63.7	62.3	89.0	132.0	76.0	78.7	129.0
2. 1/2"	2. 1/2"	-	75.7	76.5	68	98.0	-	82.0	86.0	-
3"	3"	-	91.5	92.2	70	101.0	-	86.0	89.0	-
4"	4"	-	119.5	120.2	70	114.0	-	92	97.0	-