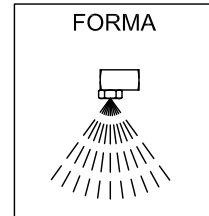


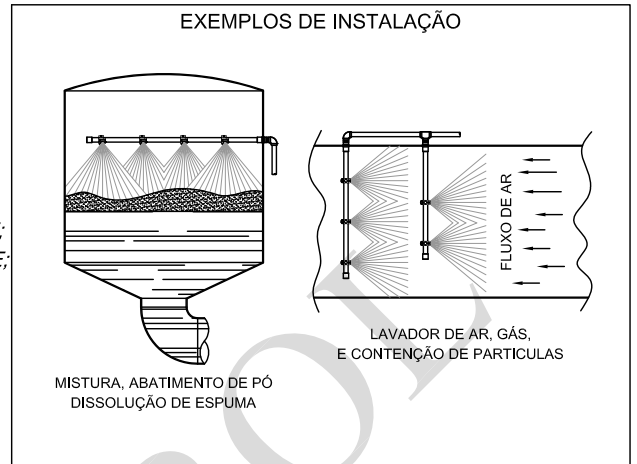


UM-3 BICO SPRAY - CONE CHEIO



CARACTERÍSTICAS TÉCNICAS

- SPRAY TIPO CONE CHEIO COM JATOS E ÂNGULOS VARIÁVEIS DE ACORDO COM A NECESSIDADE;
- TAMPA REMOVÍVEL FACILITANDO A LIMPEZA;
- TEMPERATURA MÁXIMA COMPORTÁVEL:
LATÃO: 180°C
INOX: 400°C ATÉ 500°C
- CONEXÃO COM ROSCAS MACHO OU FÊMEA NOS PADRÕES BSP OU NPT;
- MODELO COM DISTRIBUIÇÃO UNIFORME NA FORMAÇÃO DO CONE;
- GRANDE EFICIÊNCIA E EXCEPCIONAL RESISTÊNCIA AO DESGASTE;
- MATERIAIS: LATÃO, INOX, BRONZE, ALUMÍNIO, PVC, NYLON, TEFLON, COBRE;
- FABRICAMOS COM OUTRAS ESPECIFICAÇÕES SOB CONSULTA.



DIMENSÕES

Ø ROSCA BSP NPT	DIMENSÕES					PESO kg
	A	B	C	D	L	
1/8"	22	16	18	26	30	0,07
1/4"	22	16	19	27	30	0,08
3/8"	25	20	22	32	35	0,09
1/2"	32	25	32	45	47	0,2
3/4"	40	32	39	55	56	0,5
1"	58	38	39	58	68	1,2
1. 1/4"	65	51	48	74	90	1,9

ÂNGULOS DISPONÍVEIS 60° - 90° - 120°

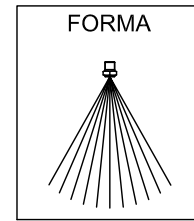
MODELO	ROSCA NPT/BSP	SAÍDA Ø mm	VAZÃO - l/min									
			kgf/cm ²									
			0,5	1	1,5	2	3	4	5	6	7	10
UM-3 / 1	1/8"	0,89	0,45	0,54	0,61	0,74	0,84	0,93	1,0	1,1	1,3	
UM-3 / 2		1,2	0,39	0,67	0,80	0,92	1,1	1,3	1,4	1,5	1,6	1,9
UM-3 / 3		1,2	0,65	0,89	1,1	1,2	1,5	1,7	1,9	2,0	2,2	2,6
UM-3 / 4		1,5	0,97	1,3	1,6	1,8	2,2	2,5	2,8	3,0	3,3	3,9
UM-3 / 5		1,6	1,1	1,6	1,9	2,1	2,6	3,0	3,3	3,6	3,8	4,5
UM-3 / 6		2,0	1,6	2,2	2,7	3,1	3,7	4,2	4,7	5,1	5,5	6,4
UM-3 / 7	1/4"	2,0	1,6	2,2	2,7	3,1	3,7	4,2	4,7	5,1	5,5	6,4
UM-3 / 8		2,3	2,1	2,9	3,5	4,0	4,8	5,5	6,1	6,6	7,1	8,4
UM-3 / 9		2,9	3,2	4,5	5,4	6,1	7,4	8,4	9,3	10,2	10,9	12,9
UM-3 / 10	3/8"	2,6	3,1	4,2	5,1	5,8	7,0	8,0	8,9	9,7	10,4	12,2
UM-3 / 11		3,6	4,9	6,7	8,0	9,2	11,1	12,7	14,0	15,2	16,4	19,3
UM-3 / 12		4,5	7,1	9,8	11,8	13,5	16,3	18,6	21	22	24	28
UM-3 / 13	1/2"	3,5	5,2	7,1	8,6	9,8	11,8	13,5	15	16,3	17,5	21
UM-3 / 14		4,6	8,1	11,1	13,4	15,3	18,5	21	23	25	27	32
UM-3 / 15		5,2	10,4	14,2	17,2	19,6	24	27	30	33	35	41
UM-3 / 16		6,7	12,9	17,8	21	24	30	34	37	41	44	51
UM-3 / 17	3/4"	4,9	9,5	13,1	15,8	18,1	22	25	28	30	32	38
UM-3 / 18		6,4	15,3	21	25	29	35	40	44	48	51	61
UM-3 / 19		9,5	27	37	44	51	61	70	77	84	90	106
UM-3 / 20	1"	6,0	16,0	22	27	30	37	42	46	50	54	64
UM-3 / 21		8,3	27	37	44	51	61	70	77	84	90	106
UM-3 / 22		11,9	38	52	63	72	87	99	110	120	129	151
UM-3 / 23		11,9	46	63	76	87	104	119	132	144	154	182
UM-3 / 24	1. 1/4"	7,4	23	31	38	43	52	60	66	72	77	91
UM-3 / 25		9,6	38	52	63	72	87	99	110	120	129	151
UM-3 / 26		10,7	46	63	76	87	104	119	132	144	154	182
UM-3 / 27		12,3	53	73	88	101	122	139	154	168	180	210
UM-3 / 28		15,1	76	105	126	144	174	199	220	240	255	300

APLICAÇÕES:

- RESFRIAMENTO DE MÁQUINAS E TANQUES DE ARMAZENAMENTO;
- LAVAGEM DE AR, GÁS E SÓLIDOS;
- CONTROLE E COMBATE A IMPUREZAS PRESENTES NO AR DAS INDÚSTRIAS;
- CONTROLE DE POEIRA OU ESPUMA DISPERSA NO AMBIENTE;
- LAVAGEM DE AR EM CABINES DE PINTURA;
- DEMAIS APLICAÇÕES.

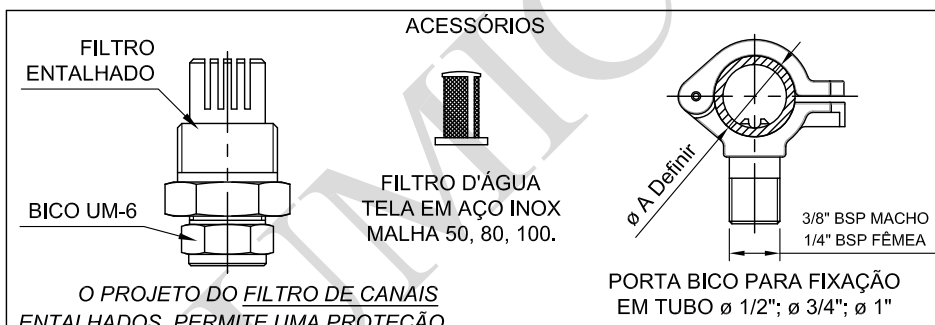
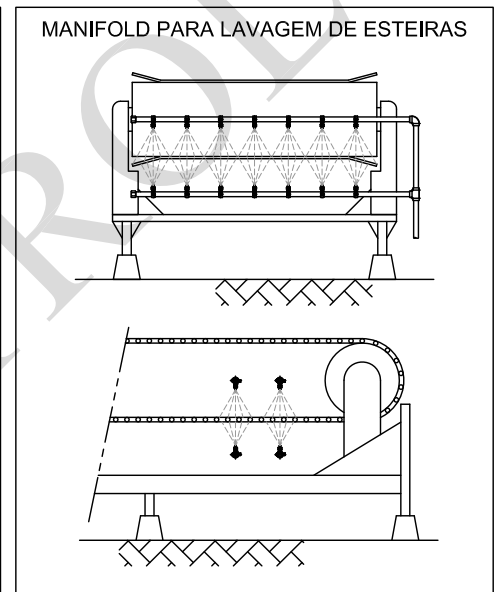
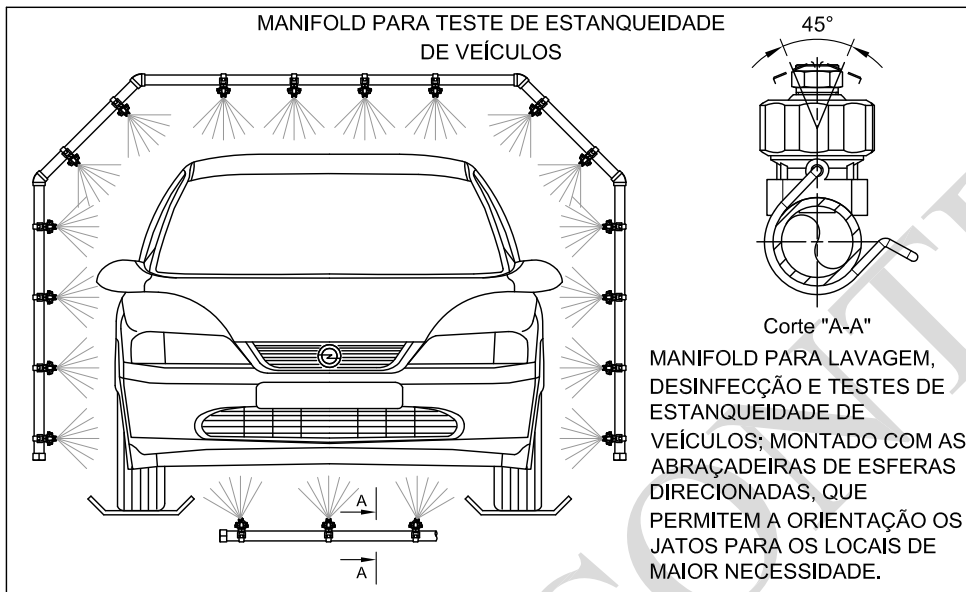
CARACTERÍSTICAS TÉCNICAS

- *SPRAY TIPO CONE CHEIO COM JATOS E ÂNGULOS VARIÁVEIS DE ACORDO COM A NECESSIDADE;*
- *DIFUSOR INTERNO REMOVÍVEL FACILITANDO A LIMPEZA;*
- *TEMPERATURA MÁXIMA COMPORTÁVEL:*
LATÃO: 180°C
INOX: 400°C ATÉ 500°C
- *CONEXÃO COM ROSCA MACHO OU FÊMEA NOS PADRÕES BSP OU NPT;*
- *MODELO COM DISTRIBUIÇÃO UNIFORME NA FORMAÇÃO DO CONE;*
- *GRANDE EFICIÊNCIA E EXCEPCIONAL RESISTÊNCIA AO DESGASTE;*
- *MATERIAIS: LATÃO, INOX, BRONZE, ALUMÍNIO, PVC, NYLON, TEFLON;*
- *FABRICAMOS COM OUTRAS ESPECIFICAÇÕES SOB CONSULTA.*



APLICAÇÕES:

- *RESFRIAMENTO DE MÁQUINAS E TANQUES DE ARMAZENAMENTO;*
- *LAVAGEM DE AR, GÁS E SÓLIDOS;*
- *CONTROLE E COMBATE DE IMPUREZAS PRESENTES NO AR DAS INDÚSTRIAS;*
- *CONTROLE DE POEIRA OU ESPUMA DISPERSA NO AMBIENTE;*
- *LAVAGEM DE AR EM CABINE DE PINTURA;*
- *DESINFECÇÃO DE VEÍCULOS E EQUIPAMENTOS, TESTES DE ESTANQUEIDADE;*
- *DEMAIS APLICAÇÕES*

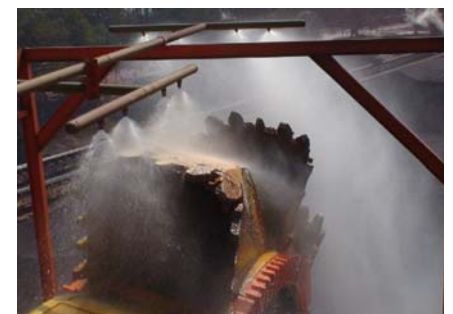


O PROJETO DO FILTRO DE CANAIS ENTALHADOS, PERMITE UMA PROTEÇÃO A MAIS CONTRA ENTUPIAMENTOS, SEM CRIAR RESTRIÇÕES DE VAZÃO E PRESSÃO, AUMENTANDO AINDA MAIS A AUTONOMIA E A CONFIABILIDADE DO SISTEMA, CARACTERÍSTICAS INDISPENSÁVEIS PARA SISTEMAS DE USO CONTÍNUO, ONDE PARADAS PARA MANUTENÇÃO TEM UM CUSTO MUITO ELEVADO.

DISPONÍVEIS COM ROSCAS DE 1/2" ATÉ 1. 1/2", PARA OS MODELOS DE UM-6/1 ATÉ UM-6/23.



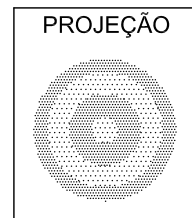
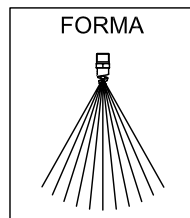
BICO UM-6 EM LAGOA DE RESFRIAMENTO



BICO UM-6 PARA ABATIMENTO DE PÓ E LAVAGEM DE MÁQUINAS PESADAS



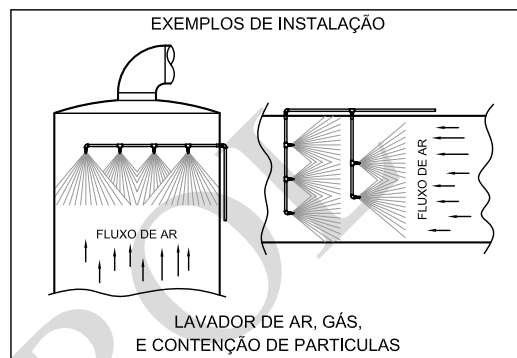
BICO UM-6 EM TORRE DE LAVAGEM DE GASES


CARACTERÍSTICAS TÉCNICAS

- *SPRAY TIPO CONE CHEIO COM JATOS E ÂNGULOS VARIÁVEIS.*
- *GRANDE EFICIÊNCIA NA LAVAGEM DE AR E GASES.*
- *APENAS UMA ÚNICA PEÇA, SEM PARTES MÓVEIS;*
- *BAIXO ÍNDICE DE ENTUPIMENTO;*
- *TEMPERATURA MÁXIMA COMPORTÁVEL DE 400°C ATÉ 500°C;*
- *ROSCA MACHO NOS PADRÕES BSP OU NPT;*
- *MODELO COM DISTRIBUIÇÃO UNIFORME NA FORMAÇÃO DO CONE;*
- *PROJETADO PARA UMA EXCEPCIONAL RESISTÊNCIA AO DESGASTE, COM REVESTIMENTO OPCIONAL EM CARBETO DE CROMO OU CARBETO DE TUNGSTÊNIO;*
- *MATERIAIS: AÇO INOX AISI 316L.*

APLICAÇÕES:

- *LAVAGEM DE AR;*
- *LAVAGEM DE GASES;*
- *LAVAGEM E CONTROLE DE POEIRA EM MINEIRADORAS.*



ÂNGULOS DISPONÍVEIS 60° - 90° - 120° - 150° - 170°											DIMENSÕES (mm)		Opcional: Revestimento em carbeto de cromo ou tungstênio
MODELO	ROSCA	SAÍDA Ø mm	VAZÃO - l/min								A	B	
			kgf/cm ²										
			0,5	0,7	1	2	3	5	10	20			
UM-6 / 50 EP	1/4"	2,4	2,28	2,67	3,19	4,5	5,5	7,1	10,1	14,3	47,6	14,3	
UM-6 / 51 EP		3,2	4,19	4,96	5,93	8,4	10,3	13,2	18,7	26,5			
UM-6 / 52 EP		3,9	6,45	7,63	9,12	12,9	15,8	20,4	28,8	40,8			
UM-6 / 53 EP	3/8"	2,4	2,28	2,67	3,19	4,5	5,5	7,1	10,1	14,3	47,6	17,5	
UM-6 / 54 EP		3,2	4,19	4,96	5,93	8,4	10,3	13,2	18,7	26,5			
UM-6 / 55 EP		3,9	6,45	7,63	9,12	12,9	15,8	20,4	28,8	40,8			
UM-6 / 56 EP		4,7	9,67	11,4	13,7	19,3	23,7	30,6	43,2	61,1			
UM-6 / 57 EP		5,6	13,1	15,4	18,5	26,1	32,0	41,3	56,4	82,6			
UM-6 / 58 EP		6,3	17,1	20,2	24,2	34,2	41,8	54,0	76,4	108			
UM-6 / 59 EP		7,9	26,6	31,5	37,6	53,2	65,1	84,1	119	169			
UM-6 / 60 EP		1/2"	9,5	38,8	46,0	54,9	77,7	95,1	123	174			
UM-6 / 61 EP	11,1		53,2	62,9	75,2	106	130	168	238	336			
UM-6 / 62 EP	3/4"	12,7	67,7	80,1	95,7	135	166	214	303	428	69,9	28,6	
UM-6 / 63 EP	1"	16	108	128	153	216	264	341	483	683	92,1	34,9	
UM-6 / 64 EP		19	153	181	216	306	375	484	685	968			
UM-6 / 65 EP	1. 1/2"	22,2	208	246	294	416	509	657	930	1320	111	50,8	
UM-6 / 66 EP		25,5	272	322	385	545	667	861	1220	1720			
UM-6 / 67 EP		28,5	309	366	436	519	758	978	1380	1960			
UM-6 / 68 EP	2"	35	451	534	638	902	1110	1430	2020	2850	143	63,5	
UM-6 / 69 EP		38	570	674	806	1140	1400	1800	2550	3600			
UM-6 / 70 EP	3"	44,5	825	976	1170	1650	2020	2610	3690	5220	219	88,9	
UM-6 / 71 EP		51	1090	1290	1550	2190	2680	3460	4891	6920			
UM-6 / 72 EP	4"	63,5	1690	2000	2390	3380	4140	5350	7570	10700	257	114	